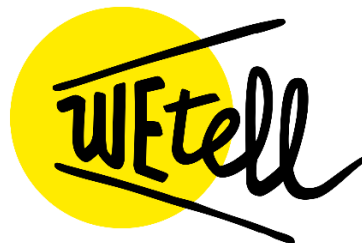


Superfunk (Postpaid Mobilfunk)

Internet Telefonie TV



Mobilfunk geht auch nachhaltig!
Klima. Daten. Fair. Wir.

info@wetell-change.de

Vermarktung seit 01/12/2019

Der Tarif Superfunk beinhaltet eine Allnet-Flat Telefonie und SMS, 8 GB Datenvolumen, sowie standardmäßig LTE 25 mit einer Datenübertragungsrate von maximal 25 Mbit/s im Download und 5 Mbit/s im Upload. LTE 50 ist auf Kundenwunsch zubuchbar. Einzelheiten zum Produkt und zu buchbaren Leistungen ergeben sich aus der Leistungsbeschreibung, der Preisliste und den AGB, zu finden unter: <https://www.wetell-change.de/rechtstexte>

Datenübertragungsraten*	im Download	im Upload	ab Verbrauch des inkl. Datenvolumens wird reduziert auf:
Datenflat 8000 (Inklusivvolumen)	25 Mbit/s	5 Mbit/s	Down 32 kbit/s, Up 32 Kbit/s
DataPlus 500 MB	25 Mbit/s	5 Mbit/s	Down 32 kbit/s, Up 32 Kbit/s
DataPlus 1 GB, DataPlus 2 GB	25 Mbit/s	5 Mbit/s	Down 32 kbit/s, Up 32 Kbit/s
LTE 50	50 Mbit/s	25 Mbit/s	Down 32 kbit/s, Up 32 Kbit/s

*Im inländischen Datenverkehr geschätzter Maximalwert

Tarifoption	Inklusiv Datenvolumen	SMS und Freiminuten	Preis
Sprach Flat	-	Flat	im Tarif
SMS Flat	-	Flat	im Tarif
Datenflat 8000	8000 MB	-	im Tarif
LTE 25	-	-	im Tarif
LTE 50	-	-	3,00 €
DataPlus 500 MB	500 MB	-	3,00 €
DataPlus 1 GB	1000 MB	-	5,00 €
DataPlus 2 GB	2000 MB	-	6,00 €
Basispreis	0,00 €/MB	0,00 €/Min, 0,00 €/SMS	

Weitere Produktinformationen	
Vertragslaufzeiten	Du kannst deinen Vertrag jederzeit zum Ende des Folgemonats kündigen. Solange du nicht kündigst hat dein Vertrag eine unbegrenzte Laufzeit. Die Tarifoptionen DataPlus 500 MB, DataPlus 1 GB sowie DataPlus 2 GB sind monatlich zu buchbar und abbuchbar. Wenn du nicht bezahlst oder deinen Mobilfunkvertrag missbräuchlich verwendest, behalten wir uns vor diesen mit sofortiger Wirkung zu kündigen.
Entgelt für Komplettprodukt	monatlich 35,00 € (inkl. LTE 25) monatlich 38,00 € (inkl. LTE 50)

Alle Angaben verstehen sich inkl. Gesetzlicher Mehrwertsteuer von 19%

Versionsstand 01.12.2019